

INFORMACIÓN RELEVANTE MUERTES MATERNAS

FUENTE: DIRECCIÓN GENERAL DE EPIDEMIOLOGÍA (DGE)

- La Razón de Mortalidad Materna (RMM) calculada es de 42.6 defunciones por cada 100 mil nacimientos estimados, representa un aumento de 1.9 puntos porcentuales respecto de lo registrado a la misma fecha del año pasado.
- Las principales causas de defunción son: Enfermedad del sistema respiratorio que complica el embarazo, el parto y el puerperio (20.9%), Enf. hipertensiva, edema y proteinuria en el embarazo, parto y puerperio (19.3%) y Hemorragia obstétrica (14.3%).
- Los estados que notifican mayor número de defunciones son: México (29), Chiapas (19), Michoacán (17), Veracruz (15) y Guerrero (14).

Información hasta la semana epidemiológica 13 del 2014

La razón de mortalidad materna calculada es de 42.6 defunciones por cada 100 mil nacimientos estimados, lo que representa un aumento de 1.9% respecto de lo registrado a la misma fecha del año pasado. (Tabla 1)

El grupo de edad con mayor RMM es el de 45-49 años. (Gráfica 1)

Las entidades con mayor número de defunciones son: MEX, CHIS, MICH, VER y GRO. En conjunto suman 38.5 % de las defunciones registradas. (Tabla 3)

Las principales causas de defunción son:

- Enfermedad del sistema respiratorio que complica el embarazo, el parto y el puerperio (20.9%)
 - Enf. Hipertensiva, edema y proteinuria en el embarazo, parto y puerperio (19.3%)
 - Hemorragia obstétrica (14.3%)
 - Aborto (4.9%)
 - Sepsis y otras infecciones puerperales (4.5%)
- Sumados representan 63.9% de las defunciones. (Tabla 4)

Las Entidades que presentan una RMM mayor a la nacional son: DGO, HGO, GRO, YUC, CHIS, MICH, CHIH, SON, QRO y VER. (Gráfica 2)

Situación actual

Tabla 1. Situación actual

Año	Cierre definitivo DGIS		A la semana DGIS		A la semana DGE	
	Defunciones	RMM	Defunciones	RMM	Defunciones	RMM
2006	1166	50.9	273	47.7	276	48.2
2007	1097	48.1	277	48.6	286	50.1
2008	1119	49.2	294	51.7	289	50.9
2009	1207	53.3	239	42.2	249	44.0
2010	992	44.1	262	46.5	274	48.7
2011	971	43.0	257	45.6	278	49.3
2012	960	42.3	245	43.2	261	46.0
2013	-	-	-	-	238	41.8
2014	-	-	-	-	244	42.6

¹/A partir de la semana 45 (2013) el denominador utilizado para el cálculo de la RMM, tiene como fuente el SINAC.

Tabla 2. Avance

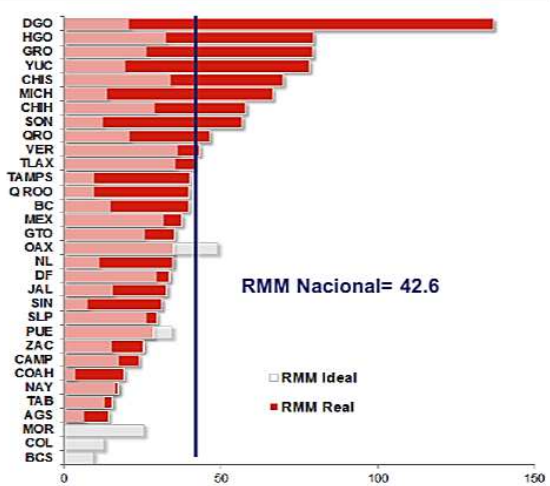
Al corte del mes de marzo de 2013 ocurrieron 153 defunciones, en tanto que para el mismo corte de 2014 se registró la ocurrencia de 164 defunciones.

Lo descrito representa un incremento de 11 defunciones (7.2%) en el 2014 con respecto al 2013.

Tabla 3. Entidades con mayor número de defunciones por institución, 2014

Nombre de la Entidad	Secret. de Salud	IMSS Ord	IMSS Op	ISSSTE	Sin atención y Otras	Total	%
MEX	21	3	0	0	5	29	12
CHIS	8	5	1	0	5	19	8
MICH	9	2	0	1	5	17	7
VER	10	1	0	1	3	15	6
GRO	7	0	0	0	7	14	6
DGO	5	4	0	1	3	13	5
JAL	3	2	0	0	8	13	5
DF	7	3	0	0	2	12	5
GTO	10	1	0	0	0	11	5
HGO	7	3	0	0	1	11	5
Otros	51	10	1	4	23	89	36
Extranjera	1	0	0	0	0	1	0
Total	139	34	2	7	62	244	100

Gráfica 2. Mortalidad Materna por entidad federativa 2014 y RMM Ideal para el cumplimiento de la Meta del Milenio 2015



Gráfica 1. Defunciones por grupo de edad México, 2014

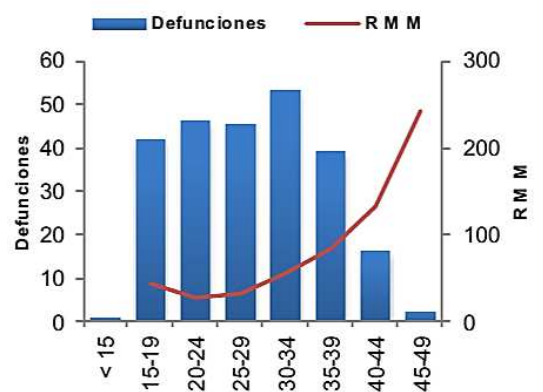


Tabla 4. Defunciones maternas y Razón de Muerte Materna por causa básica, 2014

Grupo ^	Total	RMM	%
Enfermedad del sistema respiratorio que complica el embarazo, el parto y el puerperio	51	8.9	20.9
Enf. Hipertensiva, edema y proteinuria en el embarazo, parto y puerperio	47	8.2	19.3
Hemorragia obstétrica	35	6.1	14.3
Aborto	12	2.1	4.9
Sepsis y otras infecciones puerperales	11	1.9	4.5
Embolia obstétrica	10	1.7	4.1
Otras complicaciones relacionadas con el embarazo y parto	5	0.9	2.0
Complicaciones venosas en el embarazo, parto y puerperio	2	0.3	0.8
Parto prolongado u obstruido, presentación anormal fetal	1	0.2	0.4
Causas maternas indirectas infecciosas	9	1.6	3.7
Causas maternas indirectas no infecciosas	57	9.9	23.4
M. Materna Tardía	1	0.2	0.4
Sin clasificar	3	0.5	1.2
Total general	244	42.6	100.0

Nayarit, en promedio, presenta 28 días de retraso en la notificación. (Gráfica 3)

Al comparar la RMM actual con el promedio de los siete años previos, los estados que reportan incremento son: Durango, Yucatán, Hidalgo, Sonora, Michoacán, Nuevo León, Querétaro, Chiapas y Tamaulipas. (Tabla 5)

NOTAS ACLARATORIAS

Tabla 5 y gráfica 4.- La información que se compara es al cierre y al 31 de diciembre del 2012.

~RAMOS = Reproductive Age Mortality Survey. Incluye las causas básicas A41.9, G93.0-G93.9, I21.0-I22.9, I46.0-I51.9, I60.0-69.9, K72.0-K72.9, R57.0, R57.1, R57.9, R58.0 de la CIE-10; que pudieran ser clasificadas como muertes maternas al terminar la investigación realizada por DGIS.

El método RAMOS identifica la magnitud del subregistro y de la mala clasificación de muertes maternas mediante la revisión de todas las defunciones cuya causa pudiera generar la sospecha de una muerte materna; esta revisión se realiza de manera permanente a partir de los certificados de defunción independientemente del cierre del Sistema Estadístico Epidemiológico de Defunciones.

La Razón de Mortalidad Materna (RMM) se calcula por 100 mil nacimientos estimados.

*Las causas básicas son clasificadas por la DGAE, no son definitivas y están sujetas a rectificación.

*La oportunidad en la notificación se estima con el número de defunciones notificadas en las primeras 24 horas de ocurrida la defunción.

1/ Con base en los acuerdos establecidos en la segunda reunión ordinaria del Comité Técnico Especializado Sectorial en Salud, a partir de la semana 45 del 2013, el denominador para el cálculo de la RMM se basa en los registros y proyecciones del Subsistema de Información sobre Nacimientos (SINAC).

Fuentes:

1) SINAVE/DGE/Salud/Sistema de Notificación Inmediata de Muertes Maternas/Información al 31 de marzo de ambos años.

2) DGIS/Salud/SINAC/Nacimientos 2011-2014.

3) DGIS/Salud/Bases y Estadísticas de Mortalidad Materna 2006-2012.

Gráfica 3. Promedio de retraso en la notificación por entidad federativa, 2014

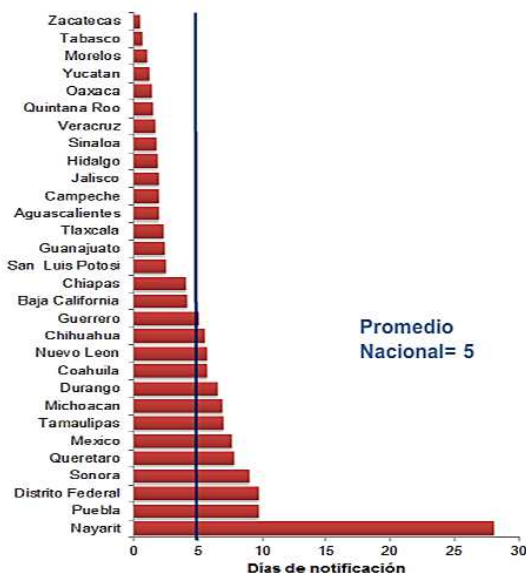


Tabla 5. Diferencia de la RMM 2014, con relación al promedio 2006-2013

Entidad	Incremento	Entidad	Reducción
Durango	86.6	Distrito Federal	-15.8
Yucatán	37.7	Puebla	-18.1
Hidalgo	34.0	Aguascalientes	-20.6
Sonora	19.5	Nayarit	-21.7
Michoacán	18.2	Colima	-25.3
Nuevo León	10.7	Campeche	-26.5
Querétaro	8.4	Tabasco	-26.8
Chiapas	6.7	Oaxaca	-34.5
Tamaulipas	2.4	Baja California Sur	-40.3
		Morelos	-45.4

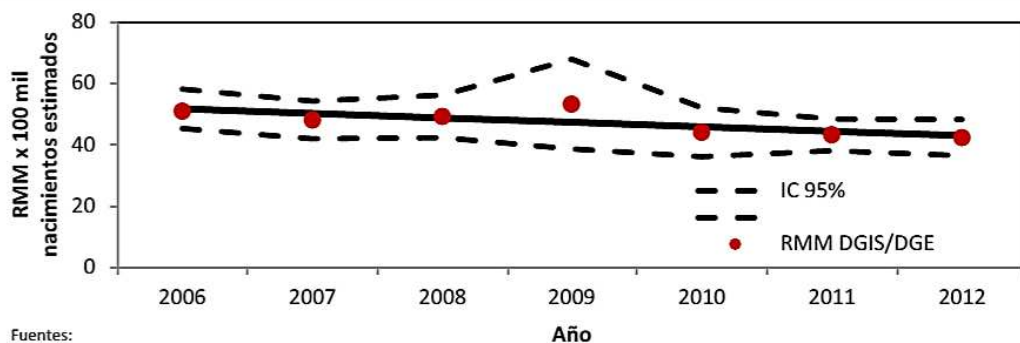
Tabla 6. Proporción de defunciones identificadas al aplicar método RAMOS, 2014

Nombre del estado	Defunciones por método RAMOS~	Defunciones totales	% RAMOS~
Aguascalientes	0	1	0.0
Baja California	0	6	0.0
Baja California S	0	0	0.0
Coahuila	0	1	0.0
Coahuila	0	3	0.0
Colima	0	0	0.0
Chiapas	2	19	10.5
Chihuahua	0	10	0.0
Distrito Federal	2	12	16.7
Durango	3	13	23.1
Guanajuato	2	11	18.2
Guerrero	1	14	7.1
Hidalgo	0	11	0.0
Jalisco	1	13	7.7
México	1	29	3.4
Michoacán	2	17	11.8
Morelos	0	0	0.0
Nayarit	1	1	100.0
Nuevo León	1	7	14.3
Oaxaca	0	7	0.0
Puebla	0	9	0.0
Querétaro	2	5	40.0
Quintana Roo	0	3	0.0
San Luis Potosí	1	4	25.0
Sinaloa	0	4	0.0
Sonora	2	7	28.6
Tabasco	1	2	50.0
Tamaulipas	1	6	16.7
Tlaxcala	1	3	33.3
Veracruz	2	15	13.3
Yucatán	1	8	12.5
Zacatecas	0	2	0.0
Extranjera	0	1	0.0
Nacional	27	244	11.1

Tabla 7. Defunciones por institución a la misma semana, 2006-2014

Institución	2006	2007	2008	2009	2010	2011	2012	2013	2014	% de notificaciones por la misma institución en 2014	Notificación oportuna*		Identificadas por método RAMOS~	
											2014	% oportunas	2014	%
SSA	113	146	149	134	140	133	118	116	139	99.3	107	77.0	9	6.5
IMSS-Ord	33	45	59	41	47	46	37	35	34	97.1	27	79.4	8	23.5
Privada	17	35	15	27	22	25	31	16	12	58.3	5	41.7	1	8.3
Otras	4	1	5	5	5	11	11	13	14	92.9	6	42.9	1	7.1
ISSSTE	2	3	3	3	6	5	7	4	7	14.3	7	100.0	0	0.0
IMSS-Op	6	11	11	5	6	3	1	1	2	0.0	1	50.0	0	0.0
PEMEX	0	0	1	0	0	1	0	0	0	-	0	-	0	-
SEDENA	1	0	0	0	0	0	0	0	0	-	0	-	0	-
SEMAR	1	0	0	1	1	0	0	0	0	-	0	-	0	-
Sin atención en institución	99	45	46	33	47	54	56	53	36	0.0	13	36.1	8	22.2
TOTAL	276	286	289	249	274	278	261	238	244	78.3	166	68.0	27	11.1

Gráfica 4. Razón de mortalidad materna por 100 mil nacimientos estimados (media, IC95%). México 2006-2012



Fuentes:

1) SINAVE/DGE/Salud/Sistema de Notificación Inmediata de MM 2012